

TM INOX

Transpaleta eléctrica de acero con línea compacta y muy baja



A RICHIESTA

MÁXIMA VISIBILIDAD PARA EL OPERADOR, ADECUADA PARA UN USO INTENSIVO

Diseñadas para ser utilizadas en ambientes donde la limpieza y la higiene son condiciones esenciales y donde existen problemas de corrosión.

Prestaciones, seguridad y estabilidad, higiene y facilidad de limpieza. Todas incluyen:

- **Grupos de palancas, mástiles y cilindro elevación** fabricados completamente de acero inoxidable o material no corrosivo
- **Capó y timón estancos** con alto grado de protección contra las salpicaduras de agua
- **Cárter reductor fundido de acero inoxidable AISI 304**
- **Motor de tracción** en corriente alterna AC
- **Ruota motrice centrale** ammortizzata con carico regolabile, per un'aderenza al suolo sempre efficiente
- **Rueda motriz central** amortiguada con carga regulable, para una adherencia al suelo eficiente en todo momento
- **Componentes electrónicos e hidráulicos protegidos** contra las salpicaduras de agua
- **Tablero** de mandos de plástico resistente a los agentes corrosivos y protegido

A PETICIÓN

- Ejecución cámaras frigoríficas (a petición)
- Dimensiones especiales

✓ **CAPACIDAD DE CARGA 2.000 KG**

✓ **DIMENSIONES ESPECIALES A PETICIÓN**

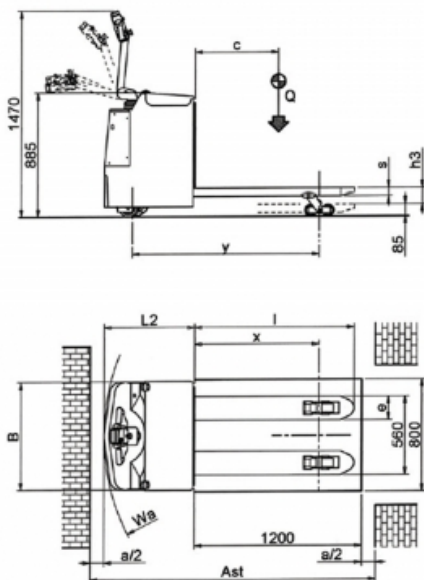
✓ **EJECUCIONES ESPECIALES A PETICIÓN**

ALGUNOS OPCIONALES

-  PLATAFORMA OPERADOR
-  BATERÍA DE LITIO
-  BÁSCULA/IMPRESORA
-  USO CÁMARA FRIGORÍFICA

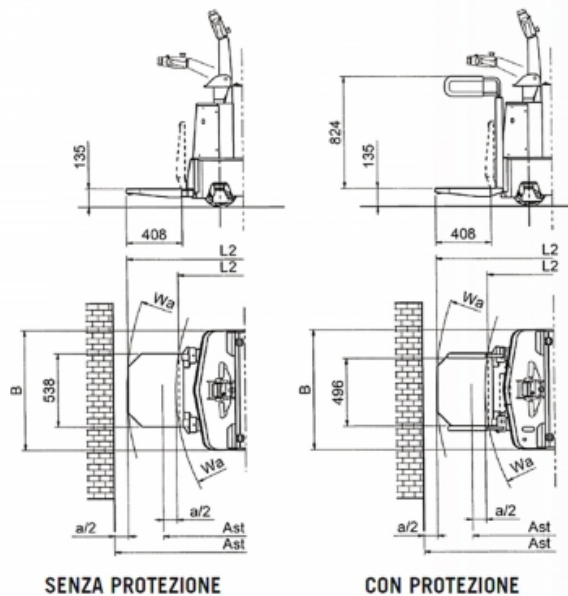
Tipo	Carretillas de acero inoxidable	Categoría	Transportadores de acero inoxidable para usos normales-intensivos
------	---------------------------------	-----------	---

VERSIONE STANDARD



ción (mm)

VERSIONE CON PEDANA OPERATORE



Características

	1.1	Fabricante			SAMAG	
					TM INOX	TM INOX P.O.
Características	1.2	Modelo del fabricante				
	1.3	Grupo propulsor (eléctrico, diésel, gasolina, gas, eléctrico de red)				Eléctrico
	1.4	Tipo conducción (manual, conductor acompañado, de pie, sentado, recogepedidos)				de pie
	1.5	Capacidad de carga	Q	t		2
	1.6	Centro de gravedad de la carga	C	mm		600
	1.8	Distancia de carga, desde eje hasta cara de horquillas	x	mm		895 (2)
Pesos	1.9	Distancia entre ejes	Y	mm		1344
	2.1	Peso propio (incluido batería)		Kg	660 (3)(4)	720 (3)(4)
	2.2	Peso por eje con carga (delantero / trasero)		Kg	969 / 1691	980 / 1740
	2.3	Peso por eje sin carga (delantero / trasero)		Kg	530 / 130	585 / 135
Ruedas y chasis	3.1	Ruedas macizas, súper elásticas, neumáticas, poliuretano				Tophane banda ancha
	3.2	Dimensiones ruedas delanteras		mm		260 x 85 / 125 x 50
	3.3	Dimensiones ruedas traseras		mm		85x70
	3.5	Ruedas: cantidad delanteras / traseras (x = tracción)				1X - 2/4
	3.6	Ancho de vía, delantera	b10	mm		560
	3.7	Ancho de vía, trasero	b11	mm		390
	Dimensiones	4.2	Altura mástil bajado	h1	mm	
4.3		Elevación libre especial	h2	mm		---
4.4		Altura elevación	h3	mm		130
4.5		Altura mástil extendido	h4	mm		---
4.6		Elevación inicial	h5	mm		---
4.8		Altura asiento / pie hombre	h7	mm		---
4.9		Altura de la barra timón en posición de marcha (mín./máx.) (mín. / max.)	h14	mm		1470
4.15		Altura de las horquillas bajadas	h13	mm		85
4.19		Longitud total	l1	mm	1799	1912-2286 (1)
4.20		Longitud hasta cara horquillas	l2	mm	649	762-1136 (1)
4.21		Ancho total (chasis / ejes de carga)	b1	mm		770
4.22		Dimensiones horquillas	slell	mm		60 x 170 x 1150
4.24		Ancho del plato porta horquillas	b3	mm		---
4.25		Ancho exterior sobre horquillas	b5	mm		560
Prestaciones		4.32	Margen con el suelo, centro distancia entre ejes	m2	mm	
	4.34	Pasillo de trabajo con palet de 800x1200 cargado en el lado 800	Ast	mm	2049	2184-2543 (1)
	4.35	Radio de giro	Wa	mm	1543 (2)	1679-2038 (1)(2)
	5.1	Velocidad de marcha (con/sin carga)		Km/h	6 / 6	6 / 6 - 7,5 / 7,5 (1)
	5.2	Velocidad de elevación (con/sin carga)		m/s		0,02 / 0,07
	5.3	Velocidad de descenso (con/sin carga)		m/s		0,11 / 0,05
	5.7	Gradeabilidad superada (con / sin carga)		%		---
	5.8	Máxima pendiente superable (con / sin carga)		%		7 / 17
	5.10	Freno de servicio				Electrónico
	Motor electrico	6.1	Motor de tracción, potencia KB 60'		KW	
6.2		Motor elevación, prestaciones 15% ED		KW		2,2
6.3		Batería según DIN 43531/35/36 A, B, C,				si
6.4		Tensión batería / Capacidad nominal		V / Ah		24/240 - 270
6.5		Peso batería (± 5%)		Kg		215 (4) - 245 (5)
Altri dati	8.1	Tipo de tracción				Electrónico AC
	8.4	Nivel de ruido, valor medio en el oído del conductor		dB/(A)		<70

Ast comprende "a" (spazio di manovra) = 200 mm ed è inteso per posto pallet vuoto

(1) Il primo valore indica la pedana ripiegata, il secondo abbassata per trasporto operatore

(2) Con forche abbassate = + 49mm

(3) Valori senza operatore

(4) Valore riferito alla batteria da 240 Ah

(5) Valore riferito alla batteria da 270 Ah