

Inject Star®

Massieranlagen / *Massaging Systems*

MAGNUM EASY (COOL)





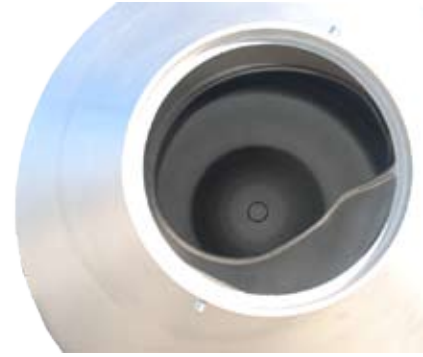
MAGNUM EASY / MAGNUM EASY

Massieranlagen von Inject Star sind weltweit bekannt für höchste Qualität, einfache und intuitive Bedienung sowie qualitativ-hochwertige Endprodukte.

Die Massieranlagen der Magnum-Easy-Serie von Inject Star greifen diese Eigenschaften auf und präsentieren sich dabei auf dem aktuellsten Stand der Technik. Dank der wellenförmigen Bewegung werden die Produkte schonend über die schneckenförmige Spezialschikane massiert, wodurch eine Verarbeitung von nahezu allen Arten von Fleisch mit und ohne Knochen ermöglicht wird.

Zusätzlich können die Magnum-Easy-Massieranlagen perfekt auf die individuellen und produktspezifischen Anforderungen sowie das gewünschte Produktionsvolumen angepasst werden.

geschwungene Schikane /
curved fin



Massaging systems from Inject Star are worldwide known for their high quality, easy and intuitive operation as well as high quality final products.

The Magnum Easy massaging units from Inject Star have been designed considering the same principles and represent itself at the actual state of the art. Thanks to the wave-like motion the products are moved throughout the container over the special spiralled fin in a very gentle way, which enables the processing of almost all kinds of meat with and without bones.

Additionally, the Magnum Easy massaging systems can be perfectly adapted to the individual and product-specific requirements as well as to the desired production volumina.

Ausstattung / Equipment

Steuerung - Dank der modernen und benutzerfreundlichen "ISC-B20" Touchscreen-Computersteuerung können sämtliche Produktionsparameter einfach programmiert und kontrolliert werden.

Schikane - Die geschwungene Schikane garantiert eine optimale und effiziente Massage der Produkte und erleichtert gleichzeitig, in Kombination mit einer einfachen Rechtsdrehung des Massagebehälters die Ausbringung.

Direktantrieb - Dank des innovativen Direktantriebes verbinden die Magnum-Easy-Massieranlagen Leistung mit Effizienz. Der Massagebehälter wird von einem Aufsteckgetriebemotor angetrieben. Dadurch ergibt sich ein vergrößerter sowie stufenlos regelbarer Drehzahlbereich. So kann bei Bedarf die Massageleistung intensiviert und wertvolle Zeit im Produktionsprozess gespart werden.

Control - Thanks to the modern and user-friendly "ISC-B20" touch screen computer control all important production parameters can be easily set and controlled.

Fin - The curved fin guarantees an optimal and efficient massage of the products and at the same time facilitates the unloading process, by combining it with a simple right hand rotation of the container.

Direct drive - Thanks to the innovative direct drive the Magnum Easy massaging units combine performance with efficiency. The massaging container is driven by a direct drive motor, thanks to which a broader range of rotational speeds are adjustable, allowing to intensify the massaging effect if intended. This leads to valuable time-savings during the production process.

Vorteile

- Hygienedesign
- Container-Direktantrieb
- Wartungs- und verschleißarm
- Benutzerfreundliche Touchscreen-Computersteuerung "ISC-B20"
- Reinigungsflansch für die einfache Reinigung des rückwärtigen Containerinnenraumes
- Zentrale rückwärtige Position der Elektrik, des Motors, der Pumpe, etc.

Advantages

- Hygienic design
- Direct container drive
- Low maintenance efforts and related expenses
- User-friendly touch screen computer control "ISC-B20"
- Cleaning flange for the easy cleaning of the rear part of the container
- Central location of all components, such as electric, gear, pump, etc. on the backside of the massaging unit



Optionen / Options

Zusatzschikanen - Durch die Verwendung von optionalen Zusatzschikanen kann der Massageprozess zusätzlich intensiviert werden.

Wägezellen - Die Wägezellen zeigen das tatsächliche Füllgewicht im Container auf der Touchscreen-Computersteuerung an.



Beschickung - Die Beschickung erfolgt wahlweise mittels mobilem Beladelift, Vakuumsaugung oder mobilem Förderband. Entladen werden die Magnum-Easy-Massieranlagen von Inject Star auf die traditionelle Weise mittels einfacher Rechtsdrehung des Massagebehälters.

Feeding - The loading can selectively be carried out by using a mobile lift, vacuum suction or a mobile conveyor belt. The Magnum Easy massaging units are traditionally unloaded by turning the container clockwise.

Version "Cool" - Die gekühlten Massieranlagen der Magnum-Easy-Serie von Inject Star mit Doppelmantel und Glykolkühlung garantieren nicht nur eine optimale Verarbeitungstemperatur, sondern auch die gewünschte Qualität der Endprodukte - unabhängig von der Maschinenumgebung und Raumtemperatur.

Betriebsdatenerfassung - Das optionale Produktionsdatenerfassungssystem ermöglicht die Aufzeichnung und somit Nachvollziehbarkeit aller wichtigen Produktionsparameter.

Additional fins - With the use of the additional fins the production process can be intensified even more.

Load cells - The load cells show on the touch screen computer control the actual filling weight in the container.

Version "Cool" - The cooled massaging units of the Magnum Easy series from Inject Star with double jacket and glycol cooling not only guarantee an optimal processing temperature but also the desired high quality of the final products - independent from the unit's location and environmental temperature.

Production data acquisition - The optional production data acquisition system enables the recording and therefore traceability of all important production parameters.

Wägezellen /
load cells



Direktantrieb / direct drive



Technische Daten / Technical Data



Massieranlagen / Massaging Systems

	Magnum-Easy-900-C	Magnum-Easy-1500-C	Magnum-Easy-2600-C
Containervolumen / <i>container volume</i>	900 l	1.500 l	2.600 l
Massagekapazität* / <i>massaging capacity*</i>	405 kg	675 kg	1.170 kg
Computersteuerung / <i>computer control</i>	"ISC-B20" Touchscreen-Computersteuerung / <i>"ISC-B20" touch screen computer control</i>		
Kühlsystem (optional) / <i>cooling system (optional)</i>	Behältermantelkühlung, externes Kühlaggregat, Kältemittel R507 / <i>container jacket cooling, external cooling aggregate, cooling agent R507</i>		
Drehgeschwindigkeit (stufenlos regelbar) / <i>rotational speed (continuously adjustable)</i>	1-12 UpM / 1-12 rpm	1-12 UpM / 1-12 rpm	1-10 UpM / 1-10 rpm
Antrieb / <i>drive</i>		Direktantrieb / <i>direct drive</i>	
Schikanenform / <i>layout of fins</i>		geschwungen / <i>curved</i>	
Anzahl der Schikanen / <i>number of fins</i>	1	1	1
Zusatzschikanen (optional) / <i>additional fins (optional)</i>	-	-	+2
Beladung / <i>loading</i>		optional via Lift, Vakuumsaugung oder Förderband / <i>optional via loading lift, vacuum suction or conveyor belt</i>	
Entladung / <i>unloading</i>		durch Rechtsdrehung / <i>by clockwise rotation</i>	
Nennspannung** / <i>nominal power**</i>		400 V / 3 / 50 Hz	
Kühlaggregat / <i>cooling aggregate</i>	2,2 kW	3,0 kW	5,5 kW
Vakuumpumpe / <i>vacuum pump</i>	1,1 kW	1,5 kW	2,2 kW
Antriebsmotor / <i>drive motor</i>	3,0 kW	4,0 kW	7,1 kW
Gesamtanschlusswert / <i>total power requirements</i>	4,1 kW	5,5 kW	9,3 kW
bei Version "Cool" / <i>with version "Cool"</i>	7,8 kW	9,2 kW	13,0 kW
Länge / <i>length</i>	2.600 mm	3.300 mm	3.700 mm
Breite / <i>width</i>	1.500 mm	1.500 mm	1.880 mm
Höhe / <i>height</i>	1.600 mm	1.700 mm	1.800 mm
Leergewicht* / <i>net weight*</i>	760 kg	1.140 kg	1.750 kg
Länge Kühlaggregat / <i>length cooling aggregate</i>	960 mm	1.240 mm	1.240 mm
Breite Kühlaggregat / <i>width cooling aggregate</i>	590 mm	960 mm	960 mm
Höhe Kühlaggregat / <i>height cooling aggregate</i>	950 mm	1.260 mm	1.260 mm
Gewicht Kühlaggregat* / <i>weight cooling aggregate*</i>	250 kg	260 kg	260 kg

Massieranlagen / Massaging Systems

	Magnum-Easy-4600-C	Magnum-Easy-6000-C	Magnum-Easy-10000-C
Containervolumen / <i>container volume</i>	4.600 l	6.000 l	10.000 l
Massagekapazität* / <i>massaging capacity*</i>	2.070 kg	2.700 kg	4.500 kg
Computersteuerung / <i>computer control</i>	"ISC-B20" Touchscreen-Computersteuerung / <i>"ISC-B20" touch screen computer control</i>		
Kühlsystem (optional) / <i>cooling system (optional)</i>	Behältermantelkühlung, externes Kühlaggregat, Kältemittel R507 / <i>container jacket cooling, external cooling aggregate, cooling agent R507</i>		
Drehgeschwindigkeit (stufenlos regelbar) / <i>rotational speed (continuously adjustable)</i>	1-7,5 UpM / 1-7,5 rpm	0,5-5,5 UpM / 0,5-5,5 rpm	0,5-5,5 UpM / 0,5-5,5 rpm
Antrieb / <i>drive</i>		Direktantrieb / <i>direct drive</i>	
Schikanenform / <i>layout of fins</i>		geschwungen / <i>curved</i>	
Anzahl der Schikanen / <i>number of fins</i>	1	1	1
Zusatzschikanen (optional) / <i>additional fins (optional)</i>	+3	+4	+4
Beladung / <i>loading</i>		optional via Lift, Vakuumsaugung oder Förderband / <i>optional via loading lift, vacuum suction or conveyor belt</i>	
Entladung / <i>unloading</i>		durch Rechtsdrehung / <i>by clockwise rotation</i>	
Nennspannung** / <i>nominal power**</i>		400 V / 3 / 50 Hz	
Kühlaggregat / <i>cooling aggregate</i>	7,0 kW	7,0 kW	7,0 kW
Vakuumpumpe / <i>vacuum pump</i>	3,0 kW	5,5 kW	7,5 kW
Antriebsmotor / <i>drive motor</i>	7,5 kW	9,2 kW	15,0 kW
Gesamtanschlusswert / <i>total power requirements</i>	10,5 kW	14,7 kW	22,5 kW
bei Version "Cool" / <i>with version "Cool"</i>	16,9 kW	21,1 kW	28,9 kW
Länge / <i>length</i>	4.400 mm	4.500 mm	6.000 mm
Breite / <i>width</i>	2.300 mm	2.500 mm	2.500 mm
Höhe / <i>height</i>	2.100 mm	2.250 mm	2.250 mm
Leergewicht* / <i>net weight*</i>	2.800 kg	3.700 kg	4.600 kg
Länge Kühlaggregat / <i>length cooling aggregate</i>	1.240 mm	1.240 mm	1.240 mm
Breite Kühlaggregat / <i>width cooling aggregate</i>	960 mm	960 mm	960 mm
Höhe Kühlaggregat / <i>height cooling aggregate</i>	1.260 mm	1.260 mm	1.260 mm
Gewicht Kühlaggregat* / <i>weight cooling aggregate*</i>	260 kg	260 kg	260 kg

*Angaben sind Richtwerte und hängen von einigen Faktoren ab (z.B. Art der Lake, Produktmaße, Beladung, usw.).

Gewichtsangaben basieren auf Standardausführungen. Technische Änderungen vorbehalten. /

*Details are values for orientation, depending on kind of brine, product dimensions, charging, etc.

Weight specifications are based on standard versions. Technical subject to alteration.

**Andere Spannung auf Anfrage. / **Other voltage on request.

Inject Star Pökemaschinen Ges.m.b.H
Industriestraße 18-20
2201 Hagenbrunn bei Wien
T +43 (0)2246 3118
E office@inject-star.com
W www.inject-star.com

Juli 2015 / July 2015

