

Detector de metales tipo "Tubo"

NMD 530 Series



- Adecuado para la detección de metales en los productos en estado líquido (jugo, salsa, mermelada, sopa etc)
- Clasificación mediante el uso del sistema Ball Valve System
- Alto nivel de sensibilidad de detección superior al estándar industrial
- Diversos tamaños de productos que pueden conectarse al tubo de estándares industriales.
- Una combinación perfecta con las bombas de estándares industriales tales como Handtmann®, Vemag®
- Pantalla táctil de 7 pulgadas a todo color (7 inch TFT LCD)
- Procesamiento digital (32-Bits Microprocessor)
- Función de Ajustes automáticos
- Alta durabilidad (IP66)
- Función de Autodiagnóstico
- Administración de datos mediante el puerto USB
- Adopción de la comunicación RS232C & 485
- Aplicación de contraseña según cada rango : operador, administrador y ingeniero
- Administración del historial de detecciones de metales
- Actualización de software fácil
- Ofrecimiento en diversos idiomas

STREAMER®

El detector de metales tipo "Tubo", **NMD530 Series (STREAMER)**, está adecuadamente diseñado para los productos que se producen mediante el sistema de tubo-bomba, tales como, productos en estado líquido, salsas etc. Se puede conectar a los tubos de diferentes tamaños, desde un tubo de 80mm(2S) como mínimo

Está diseñado para el nivel más óptimo de detecciones de metales, y funciona de forma óptima incluso bajo condiciones de producción extremas

NOW SYSTEMS Total Inspection Systems & solution
NOW SYSTEMS CO., LTD.



PIPE LINE TYPE METAL DETECTOR

NMD 530 Series

STREAMER®



Detección de metales en los productos en estado líquido o pastoso tales como jugos, salsas, mermeladas o sopas etc.

- El nivel más óptimo de detecciones de metales en los productos que se trasladan mediante tubos
- Posibilidad de aplicación para los productos de altas temperaturas (80°C como máximo)

Clasificación de metales mediante el sistema Ball Valve System

- Mejora de la productividad por poder detectar metales sin parar el equipo
- Posibilidad de hacer la limpieza con agua



La mejor capacidad de detección de su clase

- El mejor nivel de detecciones de metales de todos tipos mediante una combinación tecnológica de Altas frecuencias y Filtering.

Con una pantalla táctil de 7 pulgadas a todo color

- Cómoda pantalla táctil con diversos idiomas y manual de usuario integrado

Compatibilidad con los dispositivos externos

- Posibilidad de conectar a un PC y hacer una copia de seguridad de los datos mediante una memoria USB.
- Monitoreo en tiempo real mediante un cable LAN
- Posibilidad de conectar a los dispositivos externos mediante el puerto RS232C&485

Función de Ajustes automáticos

- Fácilmente ajustables para los usuarios principiantes

Ajustes de diversos productos

- Ajustes y almacenamientos de diversos productos (hasta 100)

Administración del historial de detecciones de metales

- Configuración de distintos tipos de administración (diario/semanal/mensual/ periodo determinado)
- Indicación de los datos de detecciones en la pantalla, Almacenamiento USB, Salida de datos por impresora(Opcional)

Fácil actualización de software

- Se puede actualizar fácilmente a la última versión a través de la pantalla táctil y el dispositivo de almacenamiento USB.

Función de configuración de Claves

- Otorgamiento del poder para el acceso según rango (operador, administrador, ingeniero)

Posibilidad de contactar a una impresora externa

- Posibilidad de administrar el historial de detecciones conectando a una impresora externa (Opcional)

Salidas de datos (Outputs)

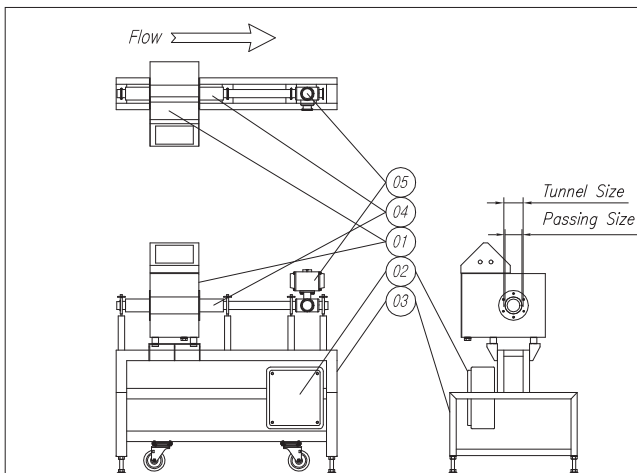
- Relay (5A) / 1A1B 2EA, DC24V SOL, AC220V 0.2A

Fuente de alimentación

- Monofásico(110V~220V) y trifásico(220V~380V) etc. Frecuencia de uso común (50Hz/60Hz) / Fuse (3A)

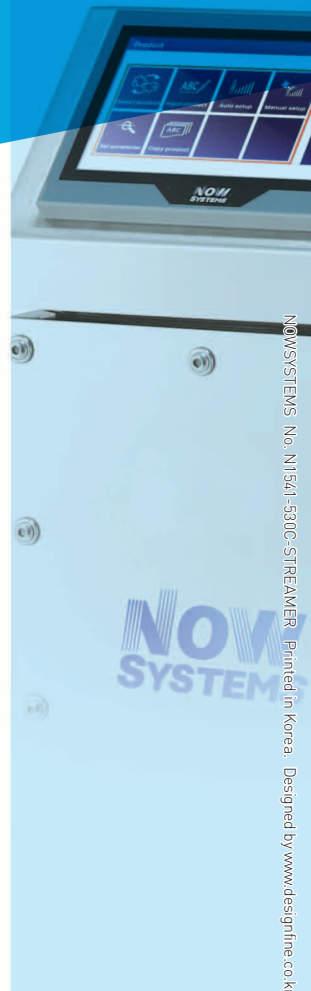
Temperaturas de funcionamiento

- 0°C to 50°C (Se recomienda utilizar a temperatura ordinaria)



No	Description	Material
1	Metal Detector Head	SUS304
2	Power Box	SUS304
3	Frame	SUS304
4	Pipe	TEFLON
5	Rejector Valve	SUS304

Tunnel Size (mm)	80	100	120	150
Passing Size (mm)	50	70	90	120
Pipe Specification	2S	2.5S	3S	4S



Area de aplicación

